

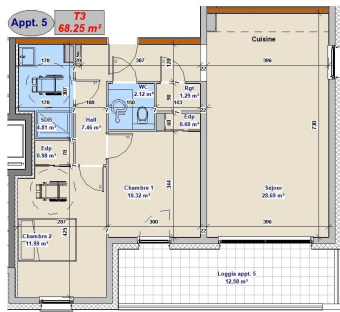


Appartement

69m² 2 Chambre(s)
FLORANGE

238 000€

Les aménagements intérieurs, photographies sont fournies à titre indicatif et ne sont pas contractuels.



1 Appt. 5
Ech : 1 : 100

Appt. 5	
Pièces	Type T3
Chambre 1	16.32 m ²
Chambre 2	11.99 m ²
Edp	0.98 m ²
Edp	0.89 m ²
Hall	7.46 m ²
Rgt	1.29 m ²
SDB	4.81 m ²
Séjour	26.65 m ²
Wc	2.12 m ²
Total général	68.25 m²

Loggia Appt. 5	
Pièce	Type T3
Loggia appt. 5	12.58 m ²
Total général	12.58 m²

SCCV AV. LORRAINE
"Coeur Lorraine"
Place des fêtes
FLORANGE



servélage



En Lancement, NOUVEAU PROGRAMME A FLORANGE :
bénéficiez d'une qualité de vie remarquable,
à proximité immédiate des commerces et des transports.
Les appartements du 2 au 3 pièces privil&egient les espaces
lumineux et ils dévoilent de larges terrasses ou de grands balcons. Les
prestations raffinées sont sélectionnées avec le plus grand
soin pour garantir un niveau de confort optimal et une douceur de vivre au
quotidien. Une résidence conforme à la RT2020, idéale
pour y habiter en toute sérénité. Vous serez
séduits par les prestations : chauffage au sol, volets motorisés,
vidéophone, WC suspendu, grandes baies vitrés, ascenseur,
garages, parkings extérieurs, terrasses, Attentes incluses pour cuisine
non équipée. Logements entièrement personnalisables,
livraison clefs en main ! Prix spécialisés ; ...

CARACTÉRISTIQUES

Nombre de pièces : 3
Nb. de chambre(s) : 2
Surface : 69m²
Nb. de sdb : -
Cuisine équipée : Non

✓ Lor Batisseurs

📍 5, rue du Dol 57100

📞 +33 7 82 56 11 78

✉ contact@lorbatisseurs.fr

🌐 <https://www.maison-edifica.fr/detail-5916>