

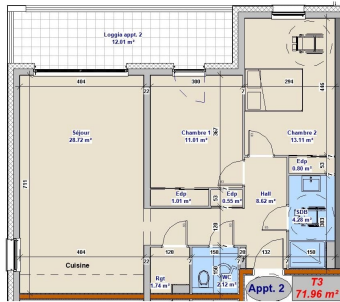


# Appartement

72m<sup>2</sup> 2 Chambre(s)  
FLORANGE

249 000€

Les aménagements intérieurs, photographies sont fournies à titre indicatif et ne sont pas contractuels.



1 Appt. 2  
Ech : 1 : 100

Appt. 2		Loggia Appt. 2	
Pièces	Type T3	Pièce	Type T3
Chambre 1	11.01 m <sup>2</sup>	Loggia appt. 2	12.01 m <sup>2</sup>
Chambre 2	13.11 m <sup>2</sup>	Total général	12.01 m <sup>2</sup>
Edp	1.01 m <sup>2</sup>		
Edp	0.55 m <sup>2</sup>		
Edp	0.55 m <sup>2</sup>		
Hall	8.62 m <sup>2</sup>		
Rgt	1.74 m <sup>2</sup>		
SDB	4.28 m <sup>2</sup>		
Séjour	28.72 m <sup>2</sup>		
WC	2.12 m <sup>2</sup>		
<b>Total général</b>	<b>71.96 m<sup>2</sup></b>		

SCCV AV. LORRAINE  
"Coeur Lorraine"  
Place des fêtes  
FLORANGE



ser étage



En Lancement, NOUVEAU PROGRAMME A FLORANGE : bénéficiez d'une qualité de vie remarquable, &grave; proximité immédiate des commerces et des transports. Les appartements du 2 au 3 pi&egrave;ces privil&eacutegient les espaces lumineux et ils d&eacut;voilent de larges terrasses ou de grands balcons. Les prestations raffin&eacut;es sont s&eacut;lectionn&eacut;es avec le plus grand soin pour garantir un niveau de confort optimal et une douceur de vivre au quotidien. Une r&eacut;sidence conforme &grave; la RT2020, id&eacut;ale pour y habiter en toute s&eacut;r&eacut;nit&eacut;. Vous serez s&eacut;duits par les prestations : chauffage au sol, volets motoris&eacut;s, vid&eacut;ophone, WC suspendu, grandes baies vitr&eacut;s, ascenseur, garages, parkings ext&eacut;rieurs, terrasses, Attentes incluses pour cuisine non &eacut;quip&eacut;. Logements enti&egrave;rement personnalisables, livraison clefs en main ! Prix sp&eacut;cifi&eacut; ...

## CARACTÉRISTIQUES

Nombre de pièces : 3  
Nb. de chambre(s) : 2  
Surface : 72m<sup>2</sup>  
Nb. de sdb : -  
Cuisine équipée : Non

✓ Lor Batisseurs

📍 5, rue du Dol 57100

📞 +33 7 82 56 11 78

✉ contact@lorbatisseurs.fr

🌐 <https://www.maison-edifica.fr/detail-8368>