

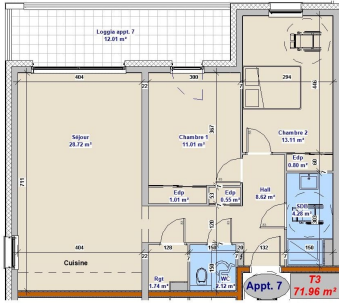


# Appartement

72m<sup>2</sup> 2 Chambre(s)  
FLORANGE

**249 000€**

Les aménagements intérieurs, photographies sont fournies à titre indicatif et ne sont pas contractuels.



**1** Appt. 7  
Ech : 1 : 100

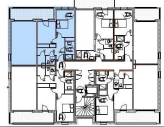
Appt. 7	
Pièces	Type T3
Chambre 1	11.01 m <sup>2</sup>
Chambre 2	11.11 m <sup>2</sup>
Edp	0.80 m <sup>2</sup>
Edp	0.55 m <sup>2</sup>
Edp	1.01 m <sup>2</sup>
Hall	8.62 m <sup>2</sup>
Rgt	1.74 m <sup>2</sup>
SDB	4.28 m <sup>2</sup>
Séjour	28.72 m <sup>2</sup>
WC	2.12 m <sup>2</sup>
<b>Total général</b>	<b>71.96 m<sup>2</sup></b>

Loggia Appt. 7	
Pièce	Type T3
Loggia appart. 7	12.01 m <sup>2</sup>
<b>Total général</b>	<b>12.01 m<sup>2</sup></b>

SCCV AV. LORRAINE  
*"Coeur Lorraine"*  
Place des fêtes  
FLORANGE



2ème étage



En Lancement, NOUVEAU PROGRAMME A FLORANGE :  
bénéficiez d'une qualité de vie remarquable,  
&grave; proximité immédiate des commerces et des transports.  
Les appartements du 2 au 3 pi&egrave;ces privil&egient les espaces  
lumineux et ils d&eacute;voilent de larges terrasses ou de grands balcons. Les  
prestations raffin&eacute;es sont s&eacute;lectionn&eacute;es avec le plus grand  
soin pour garantir un niveau de confort optimal et une douceur de vivre au  
quotidien. Une r&eacute;sidence conforme &grave; la RT2020, id&eacute;ale  
pour y habiter en toute s&eacute;r&eacute;nit&eacute;. Vous serez  
s&eacute;duits par les prestations : chauffage au sol, volets motoris&eacute;s,  
vid&eacute;ophone, WC suspendu, grandes baies vitr&eacute;s, ascenseur,  
garages, parkings ext&eacute;rieurs, terrasses, Attentes incluses pour cuisine  
non &eacute;quip&eacute;e. Logements enti&egrave;rement personnalisables,  
livraison clefs en main ! Prix sp&eacute;cialis&eacute;s ; ...

## CARACTÉRISTIQUES

Nombre de pièces : 3  
Nb. de chambre(s) : 2  
Surface : 72m<sup>2</sup>  
Nb. de sdb : -  
Cuisine équipée : Non

✓ Lor Batisseurs

📍 5, rue du Dol 57100

📞 +33 7 82 56 11 78

✉ contact@lorbatisseurs.fr

🌐 <https://www.maison-edifica.fr/detail-9097>