

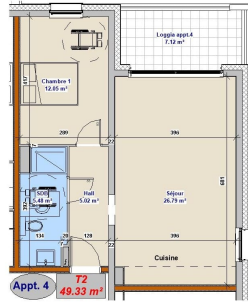


Appartement

50m² 1 Chambre(s)
FLORANGE

180 000€

Les aménagements intérieurs, photographies sont fournies à titre indicatif et ne sont pas contractuels.



1 Appt. 4
Ech : 1 : 100

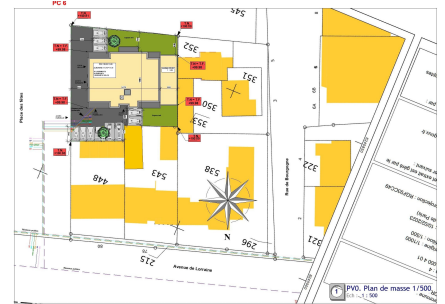
Appt. 4	
Pièces	Type T2
Chambre 1	12.05 m ²
Hall	5.02 m ²
SDB	5.48 m ²
Séjour	26.79 m ²
Total général	48.33 m²

Loggia Appt. 4	
Pièce	Type T2
Loggia appt. 4	7.12 m ²
Total général	7.12 m²

SCCV AV. LORRAINE
"Coeur Lorraine"
Place des fêtes
FLORANGE



ser-éage



En Lancement, NOUVEAU PROGRAMME A FLORANGE :
bénéficiez d'une qualité de vie remarquable,
` proximité immédiate des commerces et des transports.
Les appartements du 2 au 3 pièces privil&egient les espaces
lumineux et ils dévoilent de larges terrasses ou de grands balcons. Les
prestations raffinées sont sélectionnées avec le plus grand
soin pour garantir un niveau de confort optimal et une douceur de vivre au
quotidien. Une résidence conforme ` la RT2020, idéale
pour y habiter en toute sérénité. Vous serez
séduits par les prestations : chauffage au sol, volets motorisés,
vidéophone, WC suspendu, grandes baies vitrés, ascenseur,
garages, parkings extérieurs, terrasses, Attentes incluses pour cuisine
non équipée. Logements entièrement personnalisables,
livraison clefs en main ! Prix spécialisés ; ...

CARACTÉRISTIQUES

Nombre de pièces : 2
Nb. de chambre(s) : 1
Surface : 50m²
Nb. de sdb : -
Cuisine équipée : Non

✓ Lor Batisseurs

📍 5, rue du Dol 57100

📞 +33 7 82 56 11 78

✉ contact@lorbatisseurs.fr

🌐 <https://www.maison-edifica.fr/detail-963>